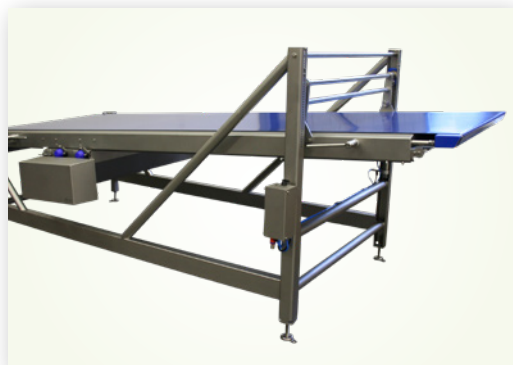


# Gewebeband Typ 211-217

Geeignet für:



Mulden Förderanlage



Positionserhalt durch kleine  
Bandübernahme

## “Minimale Übergänge für maximale Qualität!”

Typ 211-217 besteht aus einem Band mit zwei Gewebeschichten. Für optimale Hygiene ist das Band mit einer PUR-Lage beschichtet. Die kleine Rollee Endrolle (Ø16 mm) sorgt für eine fehlerlose Übernahme von kleinen, sensiblen Produkten. Das Gewebeband wird vor allem in der Brot- und Konditorwarenindustrie eingesetzt, wo eine trockene Reinigung üblich ist.

Die Lösung für Ihr logistisches Problem, wenn:

- für kleine, sensible Produkte ein fehlerloser Übergang zum nächsten Transportsystem notwendig ist
- Produktverlust minimiert werden soll

### Die Vorteile von Typ 211-217:

- Produktqualität bleibt garantiert erhalten
- führt durch die automatische Bandsteuerung nicht zu Spurproblemen
- kann ideal abgeschabt werden
- bietet viele Erweiterungsmöglichkeiten



# Gewebeband Typ 211-217

## TECHNISCHE SPEZIFIKATIONEN

|                            |  |
|----------------------------|--|
| <b>Konstruktion</b>        | Edelstahlplattenrahmen gestrahlt, sowie Maschinenteile aus Kunststoff                            |
| <b>Transportlänge</b>      | min. 1,5 x Bandbreite (max. 30 m)  |
| <b>Bandbreite</b>          | Typ 211 light: 150 mm - 450 mm<br>Type 217 heavy: 450 mm - 1650 mm                               |
| <b>Bandgeschwindigkeit</b> | 2 - 50 m/min   |
| <b>Bandtyp</b>             | zweilagiges Gewebeband   |
| <b>Betriebs-temperatur</b> | -30°C - 80°C   |
| <b>Bandmaterial</b>        |  |
| <b>Endrolle</b>            | Typ 211 light: Rolle Ø25 mm ist Ø28 mm am Band<br>Typ 217 heavy: Rolle Ø16 mm ist Ø19 mm am Band |
| <b>Antrieb</b>             | SEW Aufsteckgetriebemotor mit Edelstahl Schutzhaube  |
| <b>Antriebsposition</b>    | Mittelantrieb  |
| <b>Untergestell</b>        | stationär/fahrbar  |
| <b>Elektrik</b>            | Arbeitsschalter  |

## OPTIONEN

|   | 211 | 217 |
|---|-----|-----|
| Krüm- oder Leck-platte (fest oder wegklappbar)    | x   | x   |
| Bandheber   | x   | x   |
| Feste Bandabstreifer                              | x   | x   |
| Entfernbarer Bandabstreifer                       | x   | x   |
| Erhitzte Bandabstreifer                           | x   | x   |
| Schnellentspanner                                 | x   | x   |
| Spurführung                                       |     | x   |
| Kunststoff Arbeitsplatten, 200 - 400 mm breit     | x   |     |
| Kabelkanal, 1800 mm hoch                          | x   | x   |
| Kabelstangen                                      | x   | x   |
| Edelstahl Steuerungsschrank mit Frequenzumrichter | x   | x   |
| Trommelmotor                                      | x   | x   |
| pneumatischer Bandspanner                         |     | x   |
| automatische Bandsteuerung                        |     | x   |
| einlagiges Gewebeband statt zweilagiges           |     | x   |
| Endrolle, feste Messerkante Ø8 mm                 |     | x   |
| Ablegekante                                       |     | x   |
| Teleskop Nase                                     |     | x   |
| Kopplungsmechanismus                              | x   | x   |
| Mulden Förderanlage                               |     | x   |

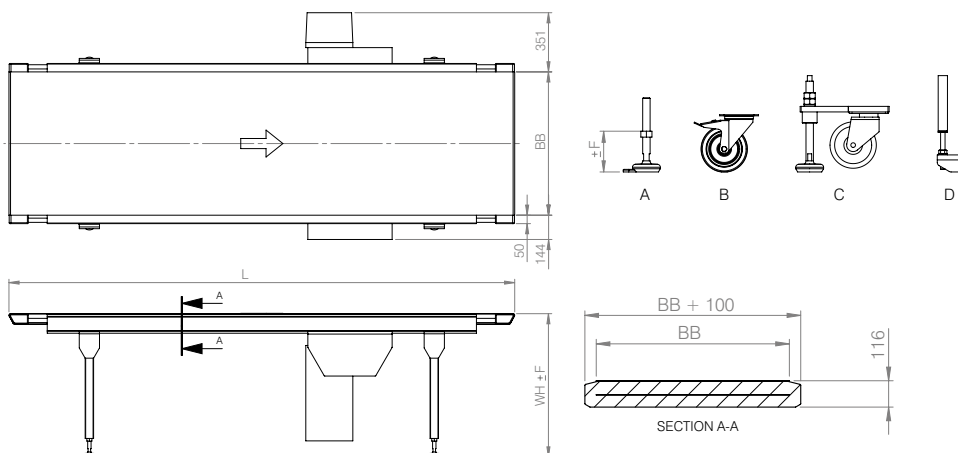
## BANDTYPEN



Gewebeband

Abweichende Maße auf Anfrage, mailen Sie an [sales@marvu.nl](mailto:sales@marvu.nl).

## ZEICHNUNGEN



### Legende

- L Transportlänge
- BB Bandbreite
- WH Arbeitshöhe
- F Verstellbarkeit

| Typ | Verstellbarkeit |
|-----|-----------------|
| A   | ± 50 mm         |
| B   | ± 25 mm         |
| C   | -10 mm + 40 mm  |
| D   | ± 50 mm         |

Typ Untergestell A und B können auch mit einer Verstellbarkeit von ± 150 mm. ausgeführt werden.